

Legenda

Interruptor simples 1 tecla - 1,10m do piso

Luminária p/ lâmp. fluoresc. tubular - sobrepor

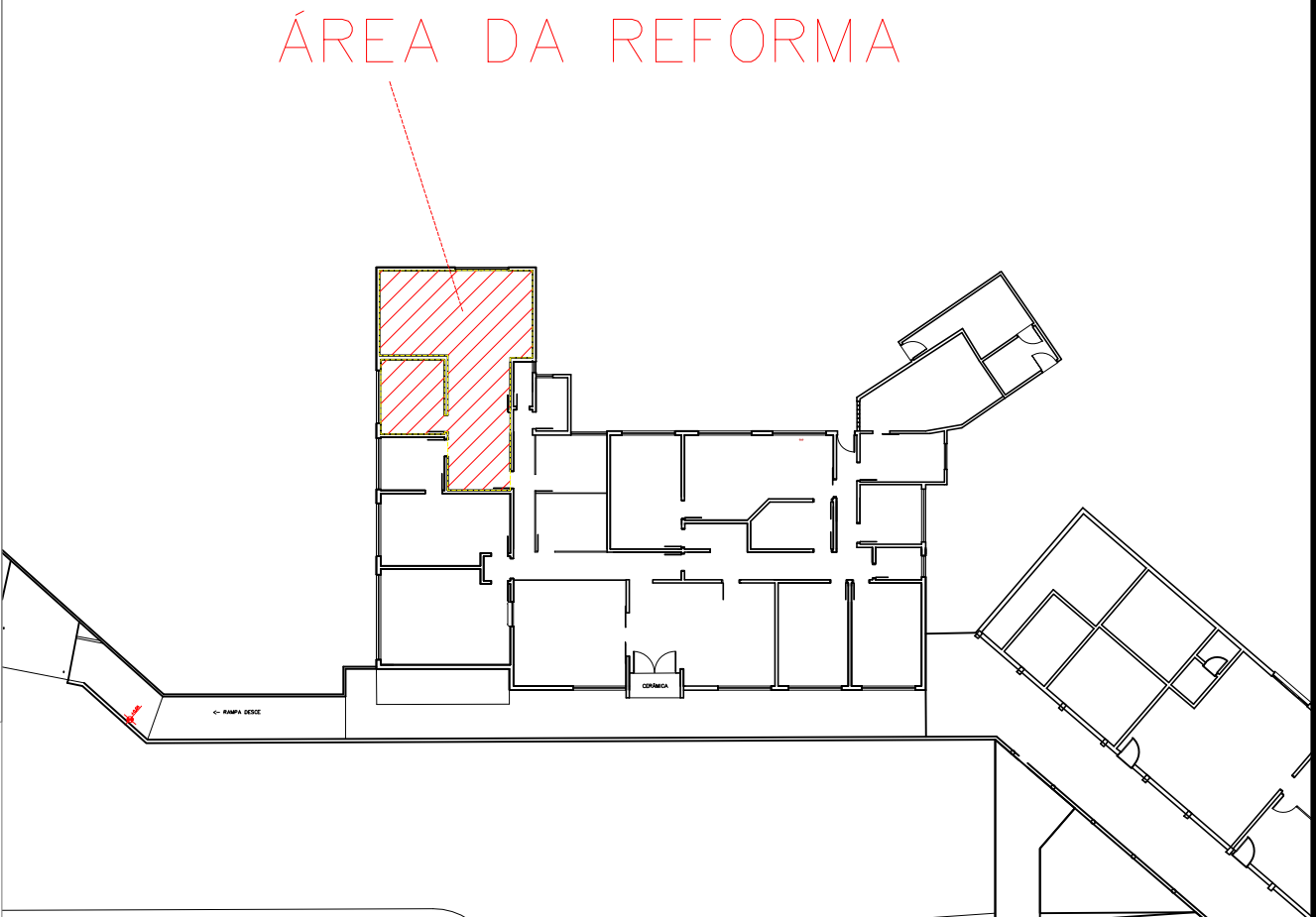
Luminária já instalada

Quadro de distribuição - embutir a 1,50m do piso

Tomada universal 2P+T a 0,30m do piso

Eletroduto rígido de PVC aparente que desce

Tomada universal 2P a 2,20m do piso -  
Ar - condicionado



PROJETO ELÉTRICO  
Escala 1:75

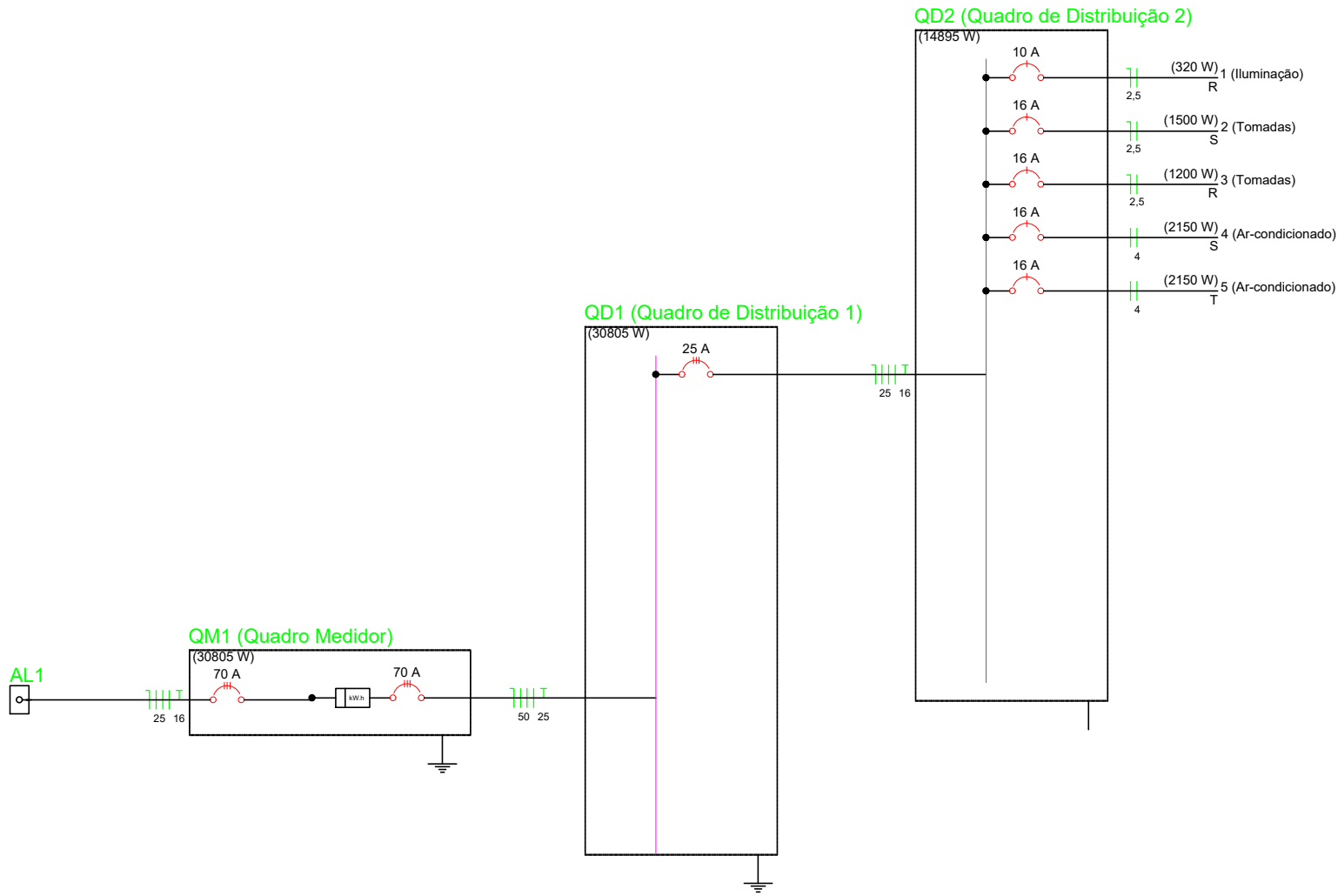


DIAGRAMA UNIFILAR

**MUNICÍPIO DE CORONEL VIVIDA - PARANÁ**  
**GESTÃO 2021-2024**  
Divisão de Estudos e Projetos  
Praça Ângelo Mezzomo, s/nº  
Coronel Vivida - Paraná  
(46)3232-8323 - 3232-8324

Empreendimento:  
READEQUAÇÃO DA SALA DA LICITAÇÃO DO PAÇO MUNICIPAL

Endereço da Obra:  
PRAÇA ANGELO MEZZOMO, S/N - CENTRO

ANDERSON MANIQUE BARRETO Prefeito Municipal	Título das plantas: _ Planta Baixa: Projeto Elétrico	Data: 29/01/2021
	ART 1720210417734	Escala: Indicada
Responsável Técnico JEAN FELIPE MIECOANSKI Eng. Civil - CREA-PR 146981/D	Especificação: PROJETO ELÉTRICO	Prancha:
	ÁREA DE INTERVENÇÃO: 57,22 m²	<b>E01</b> <b>01</b>
Arquivo: REFORMA_LICITACAO_2021.DWG		